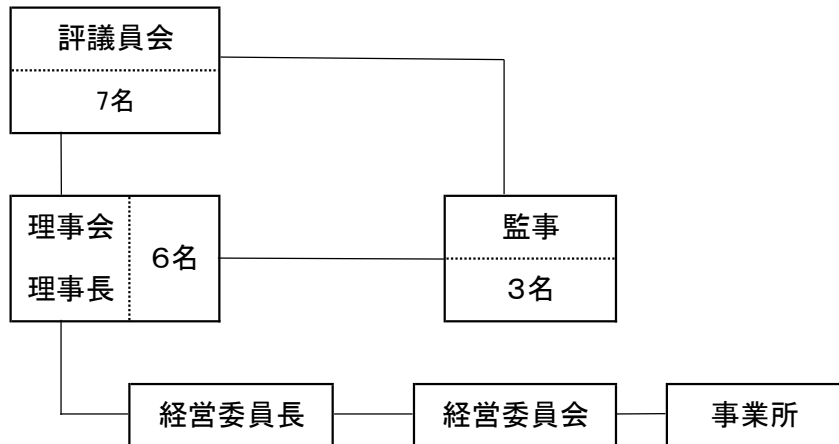


社会福祉法人 **長野県知的障害者育成会** 組織図

【設立母体：長野県手をつなぐ育成会】

【設立：平成14年10月31日】

2024.3.31



本部(事務局)
〒380-0936 長野市中御所岡田98-1
TEL 026-219-3925
FAX 026-219-4447
Email: houjin@shafuku-chiteki.jp

事業所名	開設 年月日	〒 住 所	電 話
		Email	FAX
ドリームワークス	H17.10.1	390-1243 松本市神林5611-4	0263-86-8812
		dreamworks@diobosco.com	0263-50-5039

生活介護 20名
就労継続支援B型 10名
特定相談支援・障害児相談支援

エルサポートパノラマ	H19.4.1	390-0877 松本市沢村1-10-9	0263-35-0811
		panorama@po.mcci.or.jp	0263-87-8046

就労継続支援B型 25名
共同生活援助「パノパノ」「ポノ」11名

小諸みかげ	H19.2.1	384-0808 小諸市御影新田2238-1	0267-26-1301
		komoro@bb-square.com	0267-26-1301

生活介護 10名
就労継続支援B型 10名
特定相談支援・障害児相談支援

Lサポート 東栄町事業所	H19.4.1	395-0024 飯田市東栄町3108-1	0265-53-2294
		iidaai@mis.janis.or.jp	0265-49-8857

生活介護 13名
就労継続支援B型 10名
特定相談支援

きらら事業所	R4.6.10	395-2221 飯田市龍江9062-3	0265-49-3022
		lsupport-kirara@mis.janis.or.jp	0265-49-3022

就労継続支援B型 10名

きららの郷	R4.5.27	395-2221 飯田市龍江9062-1	0265-27-4722
		lsupport-kirara@mis.janis.or.jp	0265-27-4722

共同生活援助 10名(内ショートステイ 1名)

小諸市福祉企業センター	H27.10.1	384-0061 小諸市加増一丁目2番18号	0267-22-1586
		komoro-fkc@ctknet.ne.jp	0267-22-1680

生活保護授産 25名
就労移行支援 6名
就労継続支援B型 19名
就労定着支援